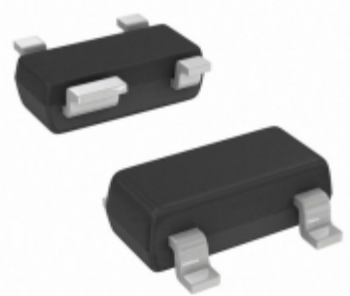


MAX6315US30D4-T



Obrázky jsou pouze orientační.
Podrobné informace o produktu naleznete v části Technické údaje produktu.
Koupit MAX6315US30D4-T s důvěrou od Component-World.HK, 1 rok záruka



Part Number: [MAX6315US30D4-T](#)

Výrobce: [Maxim Integrated](#)

Popis: IC RESET CIRCUIT 3.00V SOT143-4

Datový list: [Part Numbering System](#)



RoHS Status: Obsahuje olovený / RoHS neodpovídající

Ship From: Hong Kong

Shipment Way: DHL/Fedex/TNT/UPS/EMS

[Request For Quotation](#)

PARAMETR PRODUKTU

Part Number	MAX6315US30D4-T	Výrobce	Maxim Integrated
Popis	IC RESET CIRCUIT 3.00V SOT143-4	Stav volného vedení / RoHS	Obsahuje olovený / RoHS neodpovídající
Dostupné množství	5141 pcs	Datový list	Part Numbering System MAX6315
Kategorie	Integrované obvody (IC)	Napětí - Práh	3V
Typ	Simple Reset/Power-On Reset	Dodavatel zařízení Package	SOT-143-4
Série	-	resetování Prodleva	1.12 s Minimum
resetovat	Active Low	Obal	Tape & Reel (TR)
Paket / krabice	TO-253-4, TO-253AA	Výstup	Open Drain or Open Collector
Provozní teplota	-40°C ~ 125°C (TA)	Počet napětí Sledované	1
Typ montáže	Surface Mount	Úroveň citlivosti na vlhkost (MSL)	1 (Unlimited)
Stav volného vedení / RoHS	Contains lead / RoHS non-compliant	Detailní popis	Supervisor Open Drain or Open Collector 1 Channel SOT-143-4
Číslo základní části	MAX6315		

Component-World.com je spolehlivý distributor elektronických součástek. Specializujeme se na všechny elektronické komponenty řady Maxim Integrated. Máme 5141 kusy Maxim Integrated MAX6315US30D4-T na skladě dostupných. Vyžádejte si citát z distributora součástí elektroniky na Component-World.com, náš prodejní tým vás bude kontaktovat do 24 hodin.

RFQ Email: info@Components-World.com

SOUVISEJÍCÍ PRODUKTY

	Část#: MAX6315US31D4-T Popis: IC RESET CIRCUIT 3.08V SOT143-4	Výrobci: Maxim Integrated	Dotaz
	Část#: MAX6315US31D3-T Popis: IC MPU/RESET CMOS 3.1V SOT143-4	Výrobci: Maxim Integrated	Dotaz
	Část#: MAX6315US30D2+T Popis: IC RESET CIRCUIT 3.00V SOT143-4	Výrobci: Maxim Integrated	Dotaz
	Část#: MAX6315US31D1-T Popis: IC RESET CIRCUIT 3.08V SOT143-4	Výrobci: Maxim Integrated	Dotaz
	Část#: MAX6315US31D3+T Popis: IC RESET CIRCUIT 3.08V SOT143-4	Výrobci: Maxim Integrated	Dotaz
	Část#: MAX6315US29D3-T Popis: IC RESET CIRCUIT 2.93V SOT143-4	Výrobci: Maxim Integrated	Dotaz
	Část#: MAX6315US30D2-T Popis: IC RESET CIRCUIT 3.00V SOT143-4	Výrobci: Maxim Integrated	Dotaz
	Část#: MAX6315US29D4-T Popis: IC RESET CIRCUIT 2.93V SOT143-4	Výrobci: Maxim Integrated	Dotaz
	Část#: MAX6315US30D3-T Popis: IC RESET CIRCUIT 3.00V SOT143-4	Výrobci: Maxim Integrated	Dotaz
	Část#: MAX6315US30D3+T Popis: IC RESET CIRCUIT 3.00V SOT143-4	Výrobci: Maxim Integrated	Dotaz
	Část#: MAX6315US31D4+T Popis: IC RESET CIRCUIT 3.08V SOT143-4	Výrobci: Maxim Integrated	Dotaz
	Část#: MAX6315US30D1+T Popis: IC RESET CIRCUIT 3.00V SOT143-4	Výrobci: Maxim Integrated	Dotaz
	Část#: MAX6315US30D4+T Popis: IC RESET CIRCUIT 3.00V SOT143-4	Výrobci: Maxim Integrated	Dotaz
	Část#: MAX6315US30D1-T Popis: IC RESET CIRCUIT 3.00V SOT143-4	Výrobci: Maxim Integrated	Dotaz
	Část#: MAX6315US31D2+T Popis: IC RESET CIRCUIT 3.08V SOT143-4	Výrobci: Maxim Integrated	Dotaz
	Část#: MAX6315US31D1+T Popis: IC RESET CIRCUIT 3.08V SOT143-4	Výrobci: Maxim Integrated	Dotaz
	Část#: MAX6315US29D4+T Popis: IC RESET CIRCUIT 2.93V SOT143-4	Výrobci: Maxim Integrated	Dotaz
	Část#: MAX6315US32D3-T Popis: IC RESET CIRCUIT 3.20V SOT143-4	Výrobci: Maxim Integrated	Dotaz
	Část#: MAX6315US31D2-T Popis: IC RESET CIRCUIT 3.08V SOT143-4	Výrobci: Maxim Integrated	Dotaz
	Část#: MAX6315US35D3-T Popis: IC RESET CIRCUIT 3.50V SOT143-4	Výrobci: Maxim Integrated	Dotaz

Související klíčová slova pro **MAX6315US30D4-T**

Maxim Integrated MAX6315US30D4-T.	MAX6315US30D4-T distributor	MAX6315US30D4-T dodavatel	MAX6315US30D4-T Cena
MAX6315US30D4-T Stáhnout datasheet.	MAX6315US30D4-T Datasheet.	MAX6315US30D4-T Stock.	koupit MAX6315US30D4-T.
Maxim Integrated MAX6315US30D4-T.			